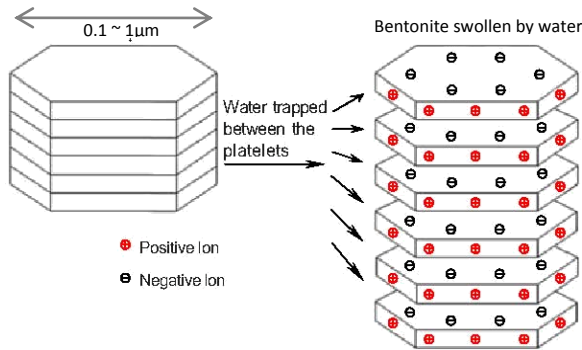


VẬT LIỆU CẢN NƯỚC TẠI CÁC MỐI NỐI XÂY DỰNG

MÔ TẢ

Contite Waterstop là một vật liệu ngăn nước dạng cao su polymer có tính thấm nước linh hoạt được dùng cho mối nối xây dựng và bịt lại các thành phần của bê tông đúc sẵn. Khi tiếp xúc với nước **Contite Waterstop** sẽ trương nở theo cách thức có thể kiểm soát.

Do cấu tạo từ bentonite nên **Contite Waterstop** có cấu tạo từ những phân tử cực nhỏ liên kết chặt vào nhau tạo thành nhiều lớp. Ở giữa và bên trong những lớp này có sự phân cực giữa các điện cực âm và dương. Các phân tử nước sẽ bị thu hút do bởi cấu trúc đồng nhất của bentonite có tích điện dương và âm làm cho chúng tự chèn chặt vào giữa những lớp cực nhỏ này làm tách biệt và trương nở. Sự thủy hóa bentonite tạo thành một lớp bịt ngăn chặn sự di chuyển của nước. Áp suất thủy tĩnh được tăng lên dẫn đến các lớp tự kết lại thành khối rắn chắc giúp chúng ngăn nước thật tốt.



SỬ DỤNG VÀ ƯU ĐIỂM

Contite Waterstop được dùng để chặn sự thấm nước tại các mối nối xây dựng không chuyển động theo phương thẳng đứng và nằm ngang, các bề mặt bất thường và quanh mặt bê tông. **Contite Waterstop** không được dự kiến dùng như là chất trám khe tại các mối nối co giãn. **Contite Waterstop** được thiết kế để thay thế các loại vật liệu chặn nước thông thường trước đây dành cho các mạch xây dựng. Do cấu tạo từ muối natri bentonite làm cho **Contite Waterstop** có đặc tính đặc biệt. Bentonite có tính trương nở khi tiếp xúc với nước tạo nên một lớp màng ngăn không cho thấm nước hình thành áp suất ngăn nước tại bề mặt.

Ưu điểm bao gồm:

- Dạng khoan nhẹ linh hoạt dễ dàng lắp đặt.
- Loại trừ việc hàn và tách kết nối với thanh chắn nước cao su hoặc nhựa PVC.
- Nối đầu các khoan **Contite Waterstop** tiếp giáp với nhau tạo ra băng cản nước liên tục.
- Chịu được áp suất thủy tĩnh đến 70 mét.
- Tạo nên lớp bịt chặt, gắn các vết nứt và các khoảng rỗng nhỏ.
- Không độc hại, có thể sử dụng trong các bể nước uống.
- Có thể thi công lên những bề mặt bê tông bất thường.
- Có tính chịu nén và chịu uốn nên dùng được cho việc thi công các loại bê tông đúc sẵn.
- Không bị ảnh hưởng bởi việc lắp lại các chu kỳ ẩm và khô của bê tông.
- Không bị xuống cấp theo thời gian.

- Lắp đặt nhanh chóng.
- Hệ thống có hiệu lực lâu dài.
- An toàn về mặt sinh thái học và có thể sử dụng trong các cấu trúc có sự tiếp xúc với nước uống được.

ĐẶC TÍNH TIÊU BIỂU

Chịu được áp suất thủy tĩnh	: > 70 mét.
S.G	: 1.5 – 1.6 ASTM D297
Chu kỳ ướt/khô (25 chu kỳ @ 70m)	: Không ảnh hưởng
Nhiệt độ sử dụng	: Từ -40 đến 80 độ C.
Độ trương nở	: >300%
Màu sắc	: Đen hoặc đỏ.
Độ kết dính vào bê tông sạch khô	: Tuyệt vời.
Côn thâm thấu	: 4±5 ASTM D-217
Độ nở	: >300%

*Ghi chú : Độ nở liên quan đến chất lượng của nước, nhiệt độ môi trường, tuổi của vật liệu và điều kiện bảo quản.

LẮP ĐẶT CONTITE WATERSTOP

Chuẩn bị bề mặt

Bề mặt thi công phải sạch và khô; Các chất bẩn, cốt liệu, gỉ kim loại, mảnh vụn xà bần hoặc nước phải được loại bỏ.



Làm sạch bề mặt bằng cách xịt nước.

HƯỚNG DẪN LẮP ĐẶT TỔNG QUÁT

Thi công bằng cách quét keo **Contite Waterstop** lên bề mặt bê tông cần thi công với độ rộng bằng độ rộng của băng **Contite Waterstop**. Một lít keo có thể quét xấp xỉ 30 mét. Khi lớp keo còn khô dính trong vòng 10-15 phút, tiến hành lắp đặt **Contite Waterstop**. Tháo bỏ lớp giấy dính kèm và ấn mạnh băng **Contite Waterstop** lên bề mặt trong vài giây. Chú ý mức bám dính ở độ cao nhất của phần cuối khoan khi thi công trên mặt thẳng đứng. Nếu lớp keo đã khô hoàn toàn thì cần phải thi công lại phần keo trên bề mặt trước khi lắp đặt **Contite Waterstop**. Dùng đinh để định vị chặt **Contite Waterstop**. Nối đầu các phần cuối khoan lại để tạo nên băng **Contite Waterstop** liên tục. Không thấm nước hoặc dính trong nước trước khi sử dụng. Nếu có tồn tại nhiều hóa chất hoặc muối trong nước tại nơi thi công nên tham vấn bộ phận dịch vụ kỹ thuật Công Ty Việt Thái. Lưu ý rằng **Contite Waterstop** không tự dính chặt vào bề mặt.

Contite® Waterstop



VẬT LIỆU CẢN NƯỚC TẠI CÁC MỐI NỐI XÂY DỰNG



Đóng đinh **Contite waterstop** lên bề mặt gỗ ghè



Lắp đặt **Contite Waterstop** xung quanh ống



Lắp đặt **Contite waterstop** xung quanh trụ chính



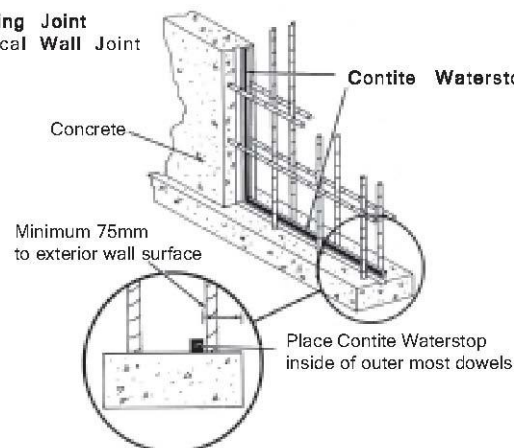
Lắp đặt **Contite waterstop** cho mạch ngừng



Lắp đặt **Contite Waterstop** trên bề mặt gỗ ghè



Footing Joint
Vertical Wall Joint

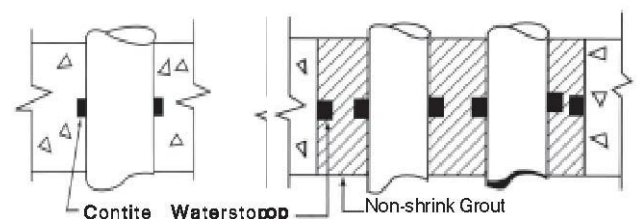


Những nơi lắp đặt **Contite Waterstop** tại các mạch ngừng

CÁC ỐNG THÔNG

Ống đơn: lắp đặt xung quanh đường kính bên ngoài ống.

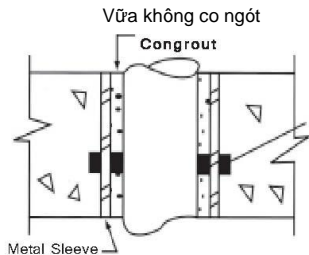
Ống đa: lắp đặt xung quanh mỗi ống cũng như xung quanh hệ thống của các ống.



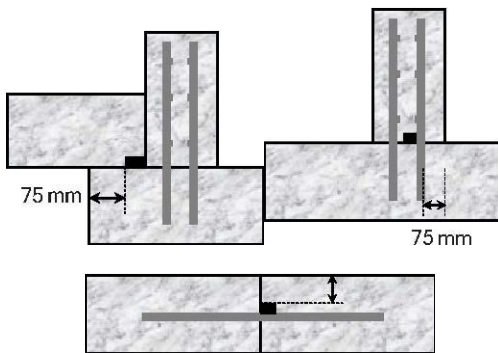
Các ống thông đơn và đa

VẬT LIỆU CẢN NƯỚC TẠI CÁC MỐI NỐI XÂY DỰNG

Ống măng-sông: lắp đặt xung quanh đường kính bên ngoài của ống măng-sông. Đặt thêm một dải băng khác giữa đường kính trong của măng song và ống nếu như có khoảng hở lớn có thể cần phải đặt thêm 2 băng riêng biệt, một ở xung quanh đường kính bên trong, băng kia ở trên ống. Chỗ trống phải được trám bằng vữa xi măng không co ngót **Congrout**.

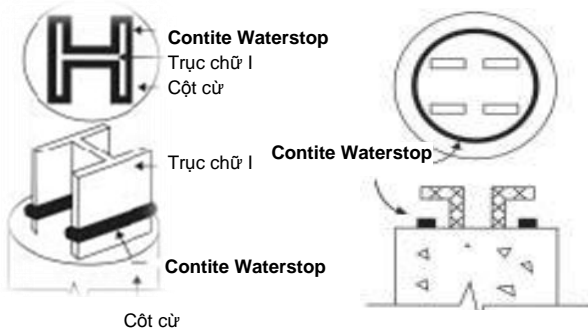


Nơi lắp đặt **Contite Waterstop** (19x25mm) tại các mạch ngừng



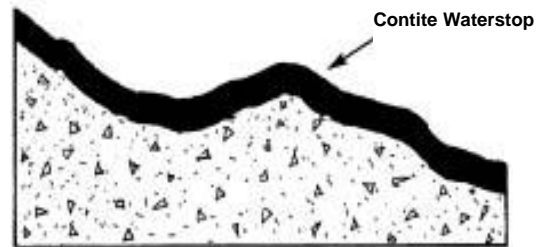
Phủ lên lớp bê tông ít nhất 75mm

Cột cừ và xà: lắp đặt theo sự hướng dẫn lắp đặt tổng quát phía trên. Lắp đặt xung quanh các mạch ngừng hoặc các cột cừ và xà. Lắp đặt **Contite waterstop** phía bên trên phần chống thấm. Lắp đặt chồng lên xung quanh cột chữ I cho đến hết vòng của cột và gia cố cho chắc chắn phía bên ngoài cột.



Bao quanh các cột cừ kim loại và gia cố

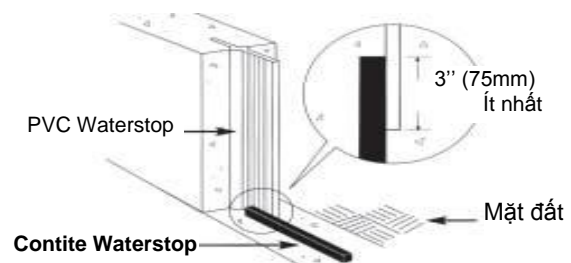
Bề mặt bê tông gồ ghề: thi công theo chỉ dẫn tổng quát phía trên. Nhấn **Contite Waterstop** áp vào những đường viền để trám trên bề mặt gồ ghề và vết nứt sao cho không có lỗ hổng giữa thanh cản nước và bề mặt. Có thể thử trước khi lắp đặt để tránh những bề mặt lún và nứt.



Đường viền xung quanh bê tông

Kết nối với băng cản nước PVC: Thi công theo hướng dẫn tổng quát phía trên. Lắp đặt Contite Waterstop phía bên trong tấm cản nước PVC nơi tiếp xúc trực tiếp và đè lên tấm PVC ít nhất 7.5 cm.

Xem chỉ dẫn theo hình vẽ, nếu có điều kiện thi công khác hình vẽ bên dưới vui lòng liên hệ bộ phận kỹ thuật của Cormix International.



Sơn phủ trị hoãn trương nở

Nếu dự trù mưa xảy ra trước khi đổ bê tông, **Contite Waterstop** có thể được bảo vệ bằng cách sơn phủ trị hoãn trương nở. Lớp sơn phủ này được thi công lên bề mặt của **Contite Waterstop** bằng cách quét hoặc xịt và sẽ làm trì hoãn sự trương nở trong thời gian nhiều ngày.

ĐẶC ĐIỂM KỸ THUẬT

Contite waterstop có thể sử dụng để ngăn nước cho tất cả các mạch xây dựng. Do cấu tạo từ muối natri bentonite và cao su polymer nên chúng có độ giãn nở ít nhất 300%. Nên lắp đặt sát cạnh điểm đầu và cuối, không lắp đặt chồng lên nhau hoặc tạo một gờ nhô lên sẽ làm ảnh hưởng đến bề mặt, do có đặc tính rất dễ uốn nên chúng có thể dùng để dàng cho các đường viền của bê tông và các ống thông. Sản phẩm sẽ tiếp tục bịt kín nước và chịu đựng được áp suất thủy tĩnh đến 70 m.

VẬT LIỆU CẢN NƯỚC TẠI CÁC MẠCH XÂY DỰNG

KÍCH CỠ & ĐÓNG GÓI

Các kích cỡ đóng gói tiêu chuẩn gồm:
Loại 19 x 25 mm, chiều dài 5 mét/khoanh
Loại 20 x 20 mm, chiều dài 4.6 mét/khoanh
Loại 20 x 15 mm, chiều dài 6 mét/khoanh
Loại 20 x 10 mm, chiều dài 9 mét/khoanh
Loại 20 x 5 mm, chiều dài 13 mét/khoanh
1 thùng các tông gồm 6 khoanh.

Keo dán : Thùng nhựa 5 lít.

Sơn phủ tri hoãn trương nờ: Thùng nhựa 5 lít.

BẢO QUẢN VÀ THỜI GIAN SỬ DỤNG

Bảo quản khô ráo trong bao bì gốc đóng kín, tránh ánh sáng mặt trời trực tiếp và mưa. Thời gian sử dụng sản phẩm tối thiểu là 12 tháng kể từ ngày sản xuất.

AN TOÀN SỨC KHỎE

Không có sự nguy hại liên đới đến việc thi công **Contite Waterstop** trong điều kiện sử dụng đúng cách thông thường. Tham khảo thêm tài liệu an toàn sức khỏe của sản phẩm để biết thêm thông tin chi tiết.

GIỚI HẠN

Tiêu chuẩn của **Contite Waterstop** chỉ nên được sử dụng ở những nơi không có mạch nước ngầm, trường hợp những nơi có nước mặn hoặc những nơi nước chứa nhiều chất hữu cơ trước khi sử dụng nên liên hệ với Công ty TNHH TM Việt Thái. **Contite waterstop** nên thi công trong những nơi có sự tiếp giáp với bề mặt bê tông có độ phủ tối thiểu là 75 mm. Để đạt được hiệu quả khi thi công nên làm theo hướng dẫn. Bất kỳ sản phẩm nào có tính hút nước đều phải khô trước khi lắp đặt lên bê tông.

DỊCH VỤ KỸ THUẬT

Bộ phận dịch vụ kỹ thuật của Công Ty Việt Thái luôn sẵn sàng hỗ trợ quý vị miễn phí về phương thức sử dụng đúng cách sản phẩm của chúng tôi nhằm mang lại sự thuận tiện tối đa cho quý vị

CHỨNG NHẬN ĐẢM BẢO CHẤT LƯỢNG

Chứng nhận bởi



9001 : 2000

Cert . No. 04100 2001 0136

Quality Management System Certified

THÔNG TIN LIÊN LẠC

Công ty TNHH TM Việt Thái

Trụ sở chính: K81C - Thư Trung – Đằng Lâm – Hải An - HP
Tel : (84) (031) 355 - 8619 / Fax: (84) (031) 3 558 690
Mobile: 0904.093.533 (Ms Nguyen Thi Kieu Chi)

Chi nhánh Hà Nội: Lô 18/1 Nguyễn Thị Định, Trung Hòa, Nhân Chính, Hà Nội
Tel: (84-4) - 3556 2561 / Fax: (84-4) - 3 556 2684
Mobile: 0983 236 541 (Mr Nguyen Truong Giang)

Chi nhánh HCM : Số 82 Phạm Văn Bạch - P15 – Q.Tân Bình - TPHCM
Tel: (84) 08 5427 3371 / Fax: (84) 08 5427 3370
Mobile :091.688.8055 / Nguyễn Hữu Cầu (Mr.)

Chi nhánh Đà Nẵng: Số 38 Tôn Thất Đạm - Thanh Khê - TP Đà Nẵng
Tel: (84) 0511 3702 089 /Fax: (84) 0511 3712 743
Mobile :091.688.8055 / Nguyễn Hữu Cầu (Mr.)

Email: vietthai@chongtham.vn

Website: <http://www.chongtham.vn> :: www.chongthamco.com